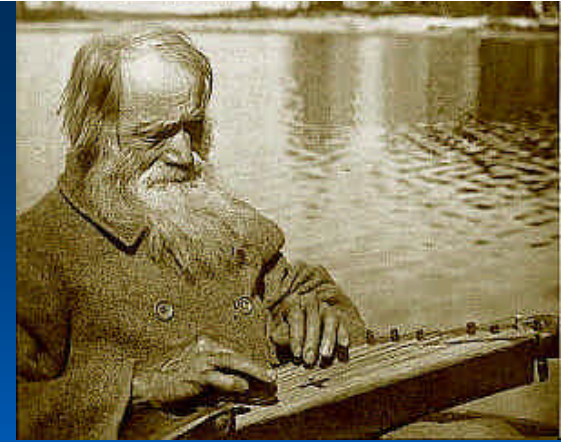


TieVie-seminaari, 16. 1. 2003



Suomen Kansan eSävelmät

Petri Toiviainen
Tuomas Eerola
JY, Musiikin laitos





Suomen Kansan Sävelmiä

- n. 9000 sävelmää eri puolilta Suomea
- julkaistu 100 v. sitten (Ilmari Krohn ja SKS)
- 5 eri kokoelmaa
 - Laulusävelmät
 - Runosävelmät
 - Hengelliset sävelmät
 - Kansantanssit
 - Kantele- ja jouhikkosävelmät
- kansallisesti arvokas & yhtenäinen kokoelma
- lähdekirjat harvinaisia



Esimerkki

– Kokoelmassa olevat sävelmäkohtaiset tiedot

- Nuotinnos
- Sanat (1. säkeistö)
- Keräyspaikka
- Kerääjä
- Luokittelukoodi

— 15 —

A. I a 4

17.^o

muistinp. E. Sivori.

Mi - nä kii - tään, tyt - tö, ai - nu - a' Si - nun

luon - to - si e - des - tä, Sil - lä sull' on tai - to

tar - kem - pi, Kuin miek - ka te - rä - vä; Kyl - lä

yh - dek - si mei - dän pi - tää tu - le - man, Jos

mail - mas - sä e - le - tään.

Värtsilä.





Hankkeen tavoitteet

1. Suomen Kansan Sävelmien digitointi
2. Sävelmätietokannan rakentaminen
3. Verkko-opetusmateriaalin laatiminen
4. Tietokannan soveltaminen tutkimuskäyttöön
 - musiikin haku
 - sävelmätutkimus



Hankkeen toteutus

- alkoi toukokuussa 2002
- rahoitus
 - Virtuaaliyliopisto: 6 htkk
 - Musiikin opetus ja tutkimus verkossa (MOVE): 4 htkk
- muu panostus
 - Jaiko:n työssäoppija (2 viikkoa)
 - Loput virkatyönä



Hankkeen tila

- **Vaihe 1: Digitointi**
 - Sävelkokoelmat digitoitu (8613 sävelmää)
 - Tietokanta valmis
 - Sanat puuttuvat (vain alut mukana)
 - Paikkakuntakohtaiset koordinaattitiedot valmiit
- **Vaihe 2: Verkkomateriaalin laadinta**
 - Selaimella käytettävä hakukone [lähes valmis]
 - Maakirjakartta-projektin pohjalta
 - Oppimateriaali sovelluksen ympärille [kesken]
 - Käyttöliittymän teko [kesken]
 - Julkistetaan maalis-huhtikuussa



Verkkosovellus

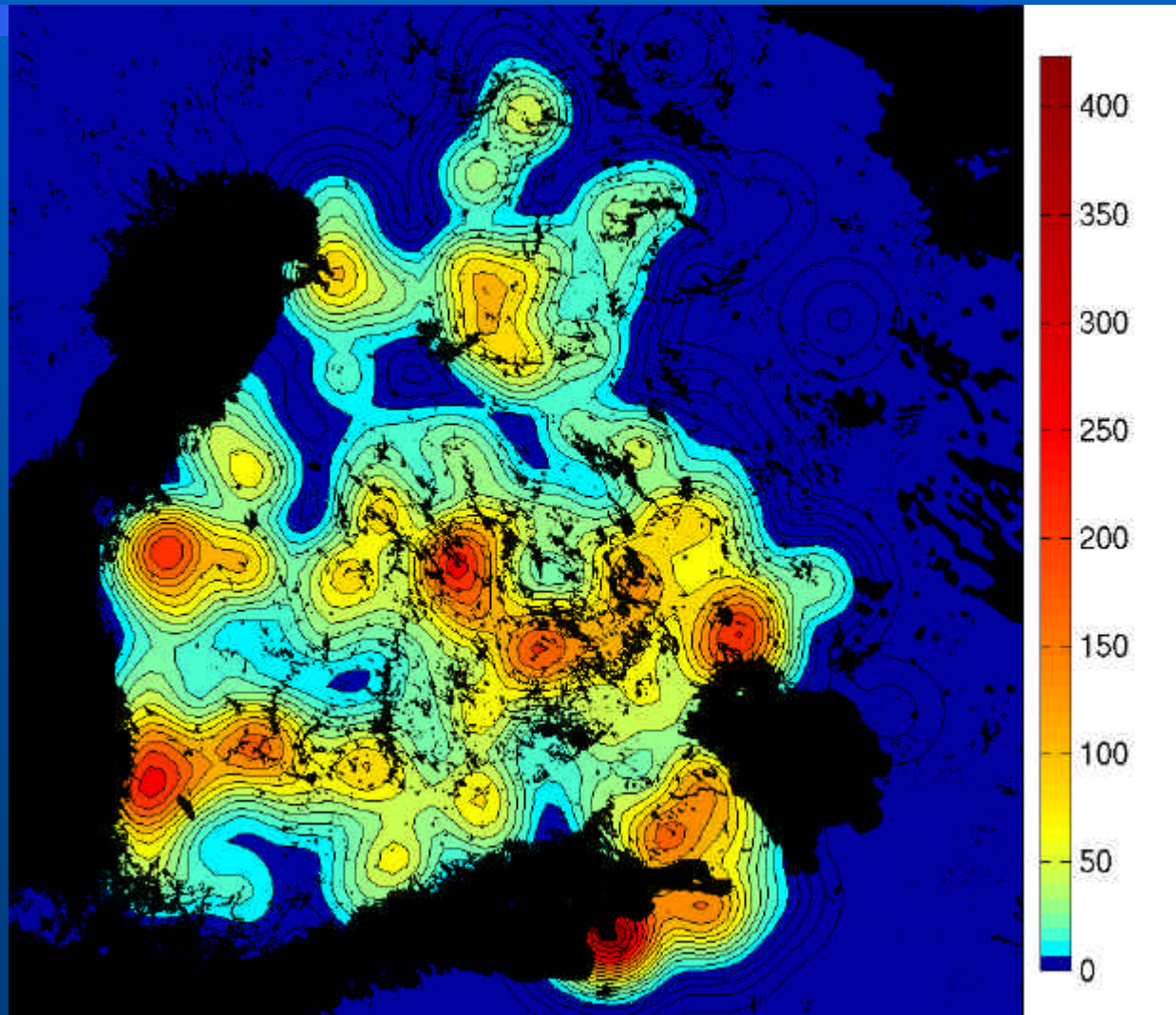
- Demo: Juha Hämäläinen
- Maakirjakarttaprojektin pohjat: Timo Sirviö



Käyttö tutkimuksessa

- Kehitetty/kehitteillä joukko työkaluja:
 - Tietokoneavusteinen musiikillinen analyysi
 - Visualisointi
 - Luokittelu
 - Musiikin haku

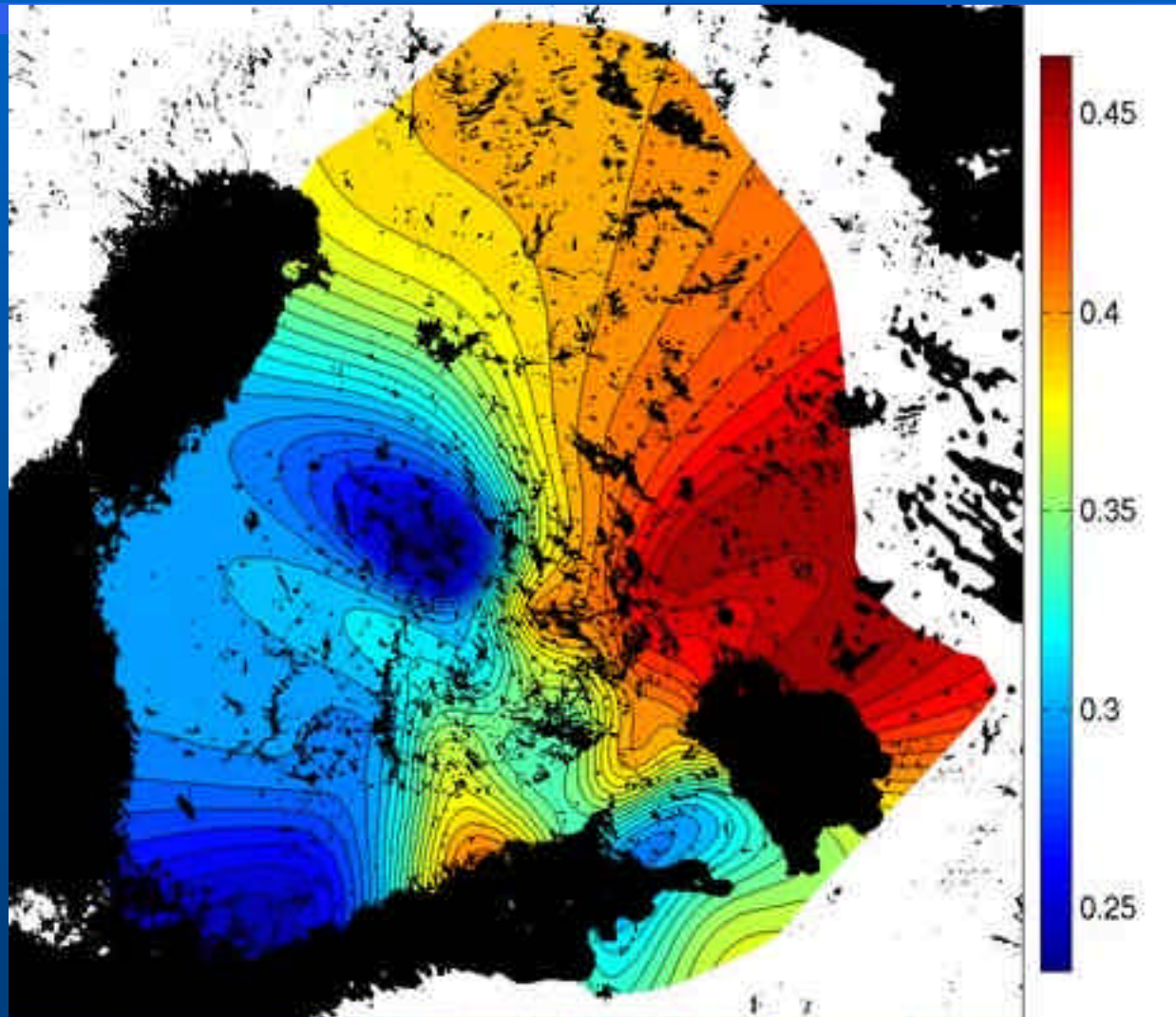
Sävelmien maantieteellinen jakauma



Laulusävelmien eri piirteiden maantieteellisiä jakaumia

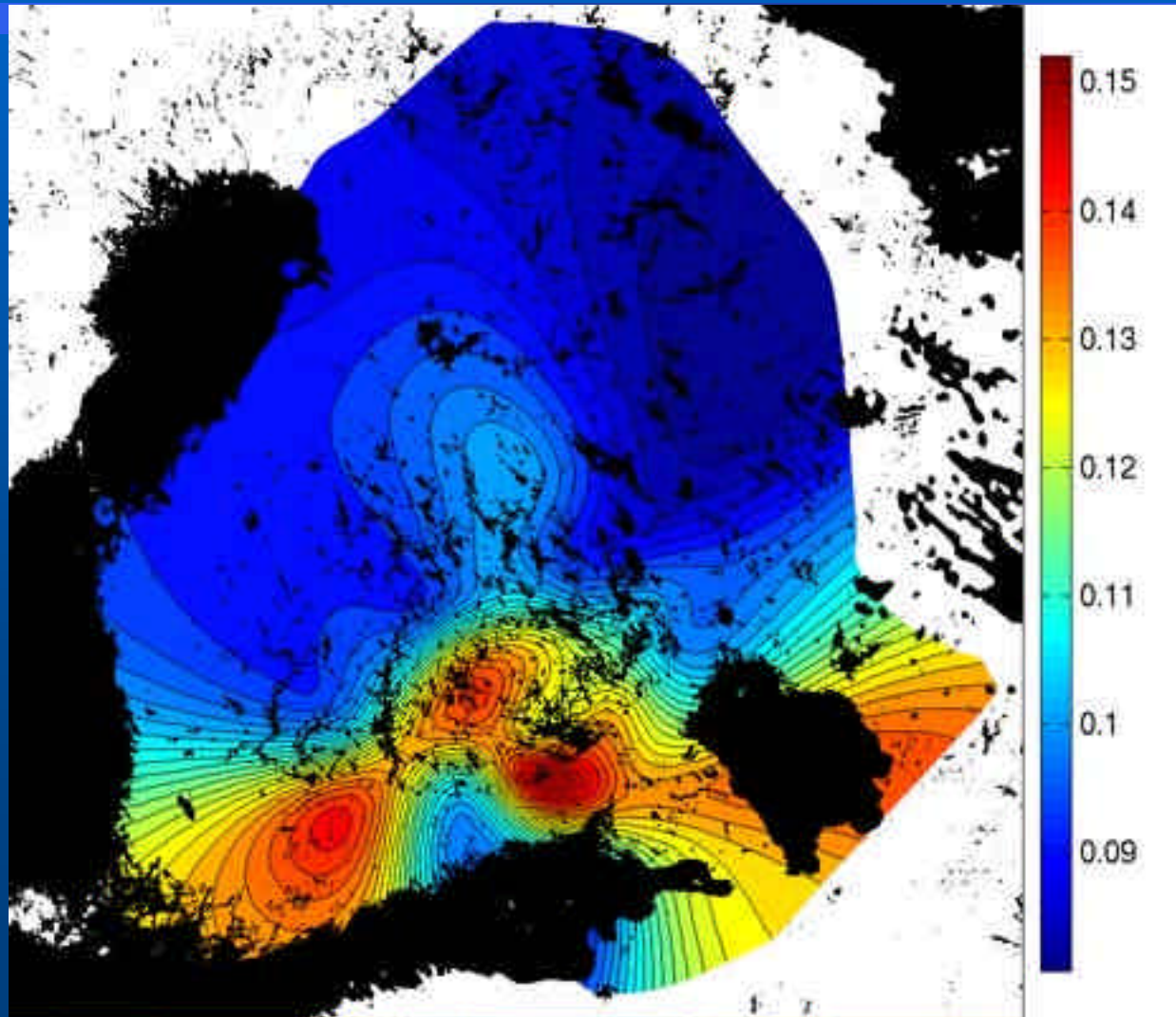


Mollisävelmien osuus



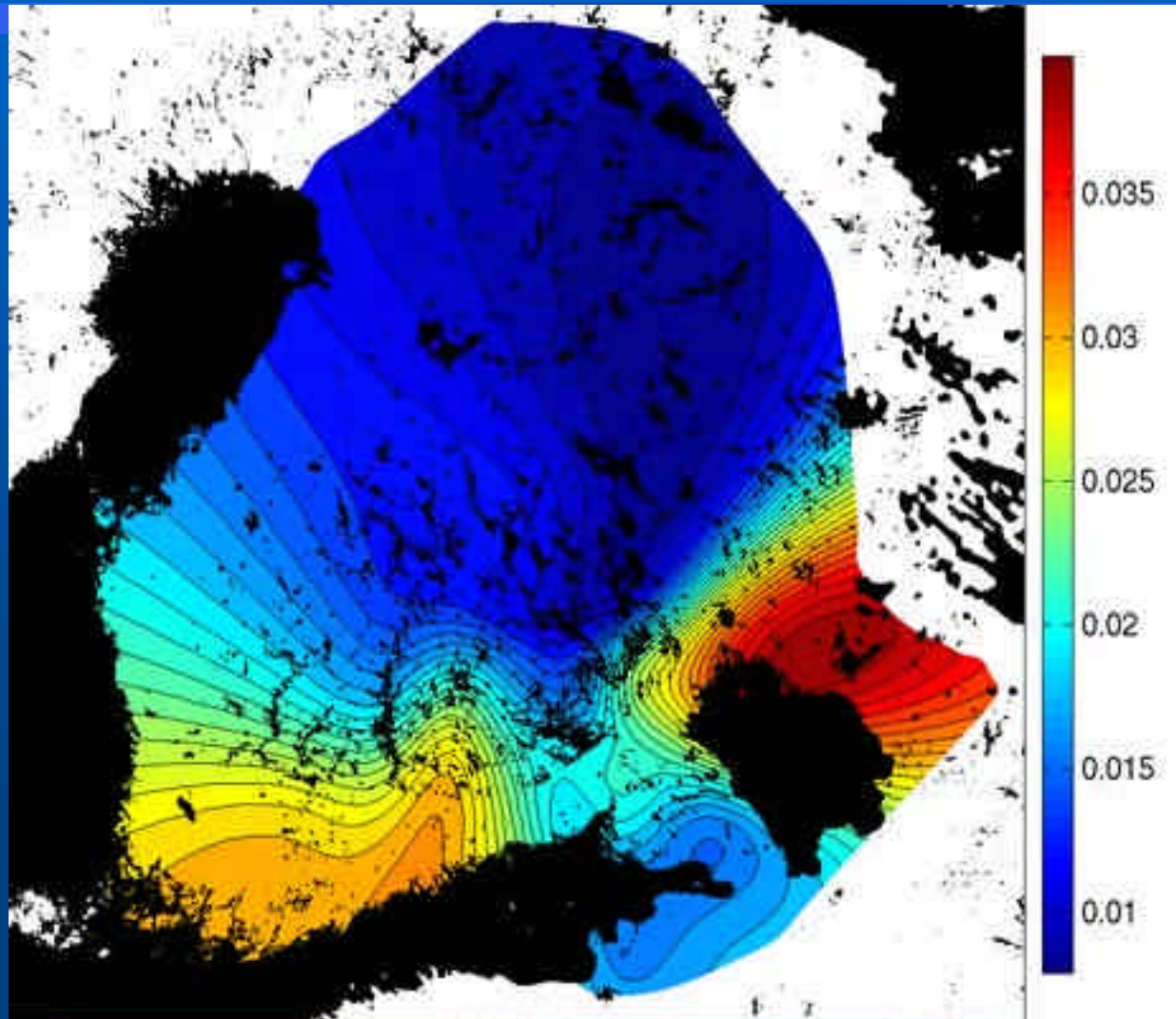


Kolmijakoiset sävelmät



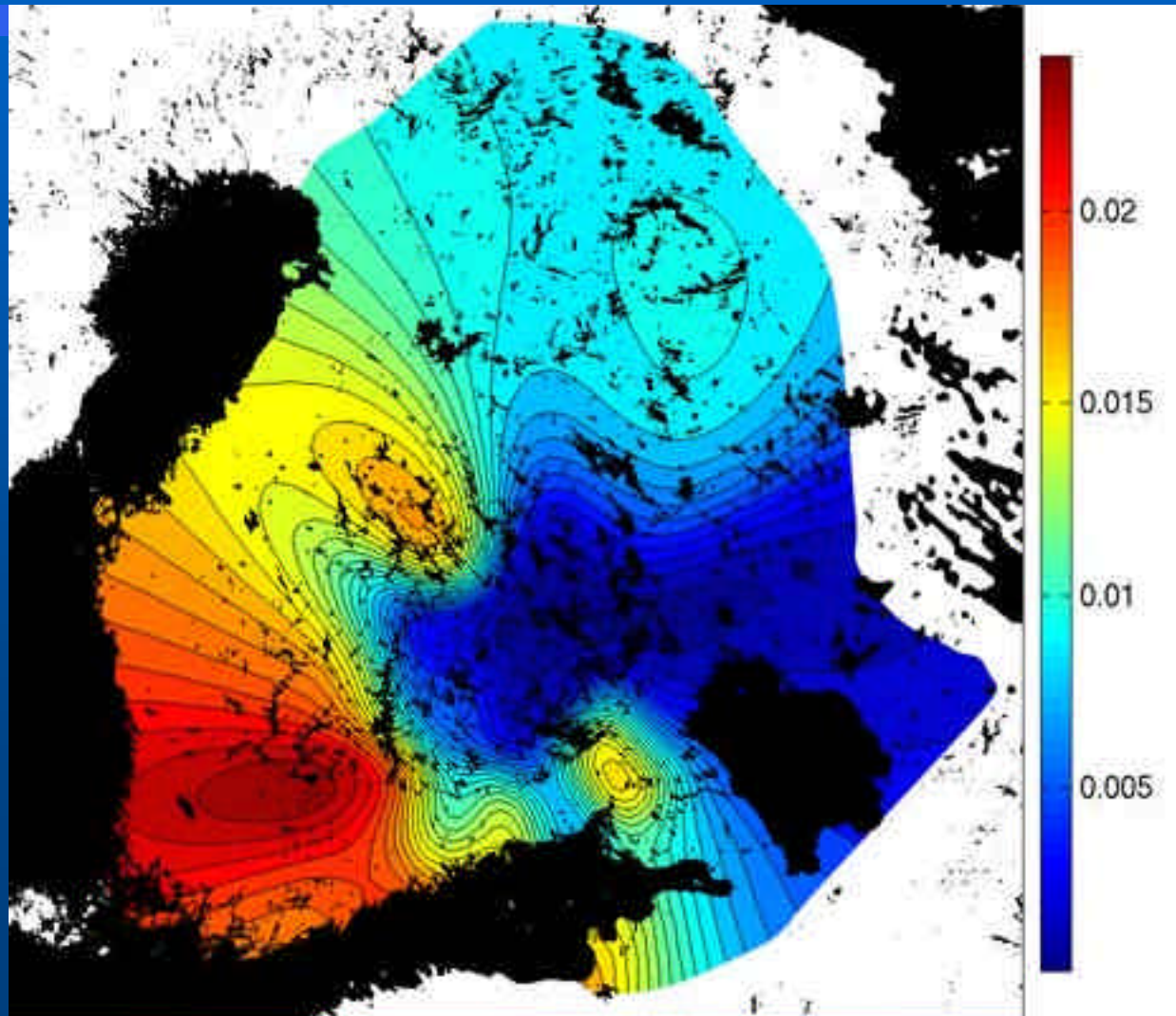


Sanat 'suru' ja 'murhe'



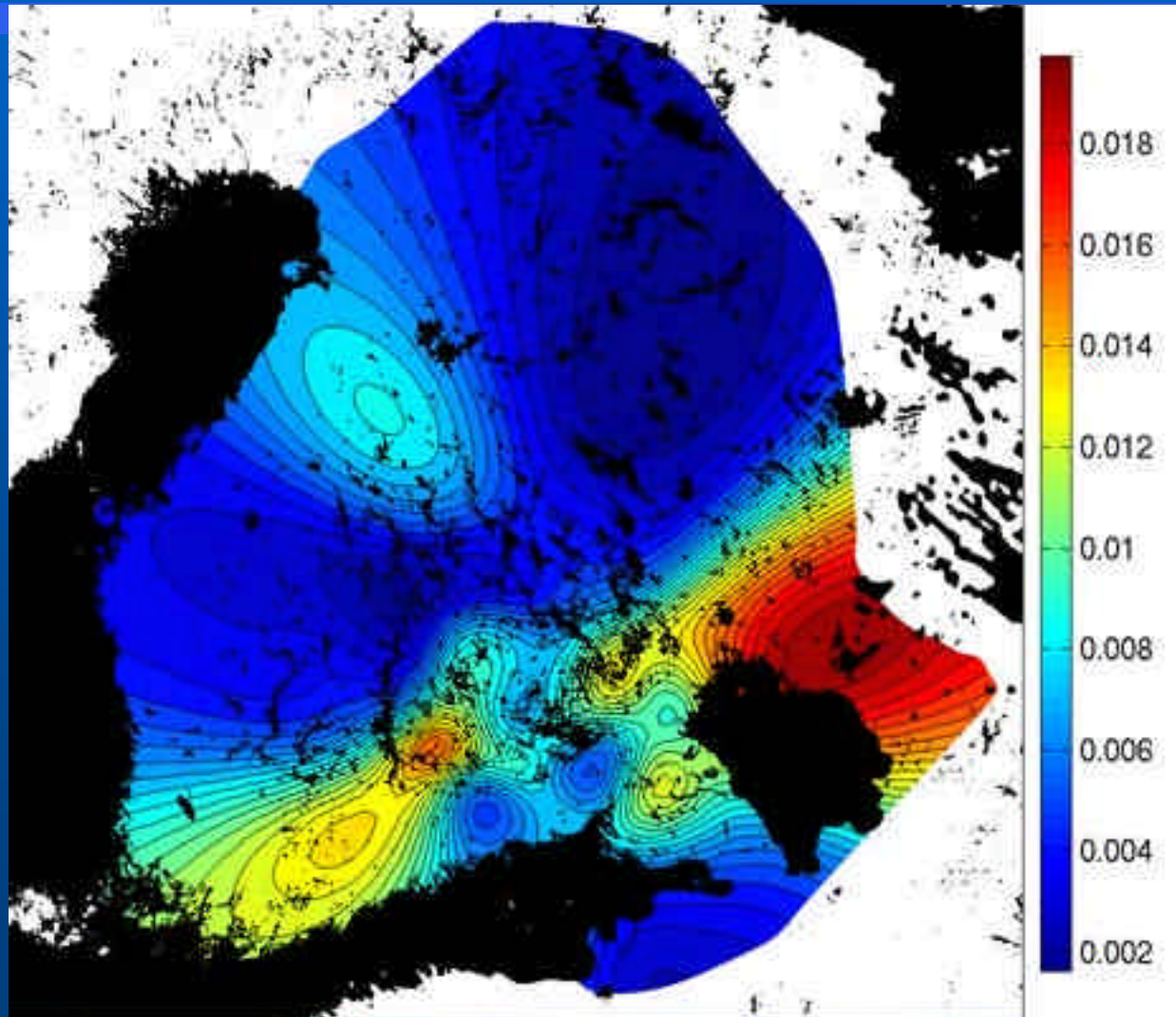


Sanat 'ilo' ja 'riemu'



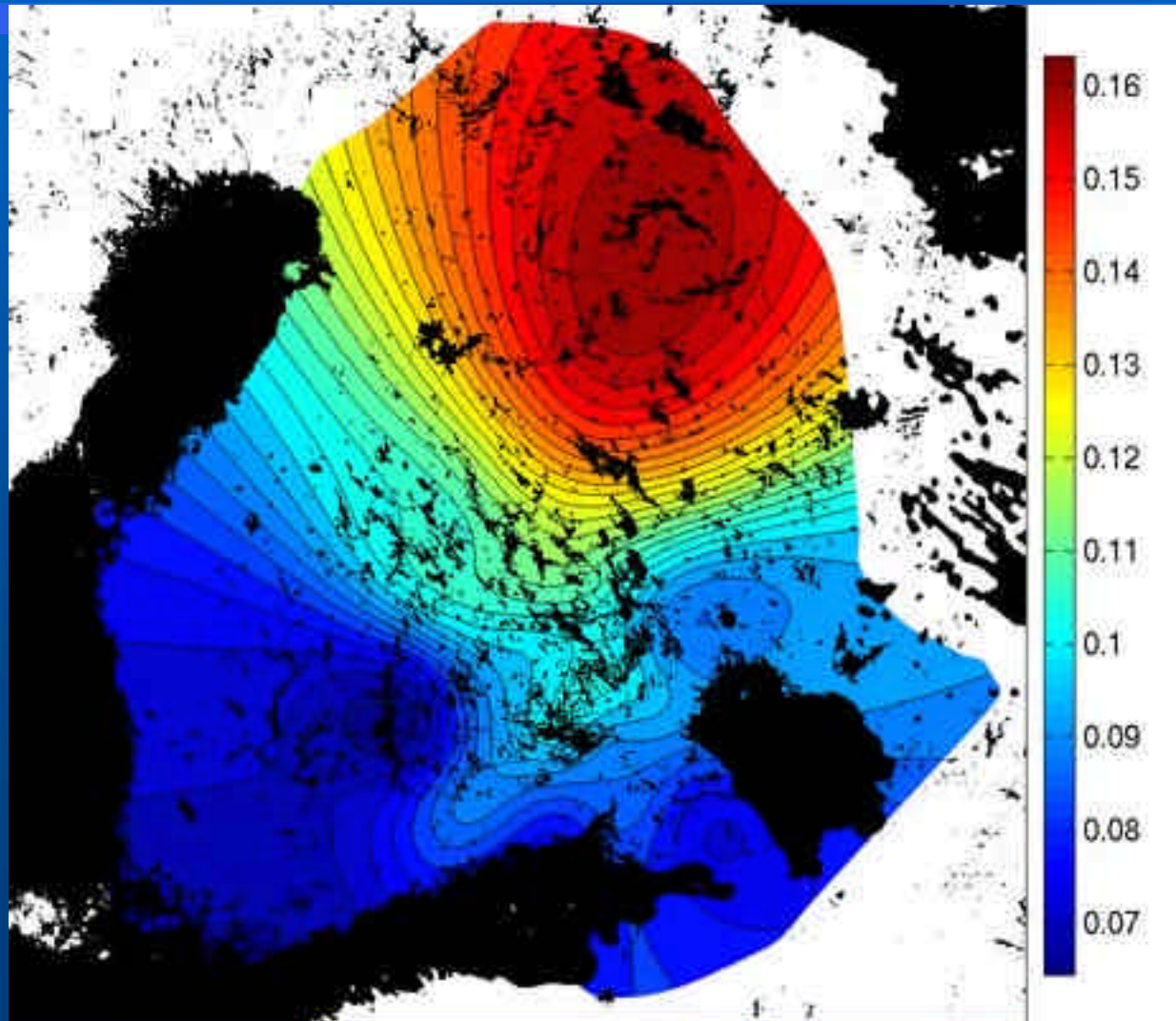


Sanat 'sinä' ja 'sä'





Sanat 'minä', 'mä'

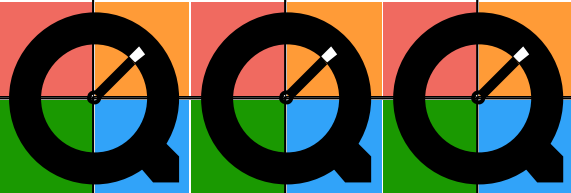




Musiikin sisältöpohjainen haku

- Tärkeä ja aktiivinen tutkimusala
 - Hakumenetelmät
 - Käyttöliittymä
- Sovellus: musiikillisen tiedon louhinta
 - 6000 eurooppalaista laulua
 - 3000 kiinalaista laulua
 - 2500 unkarilaista laulua

www.jyu.fi/musica/essen



Hakujärjestelmät: vihellyshaku

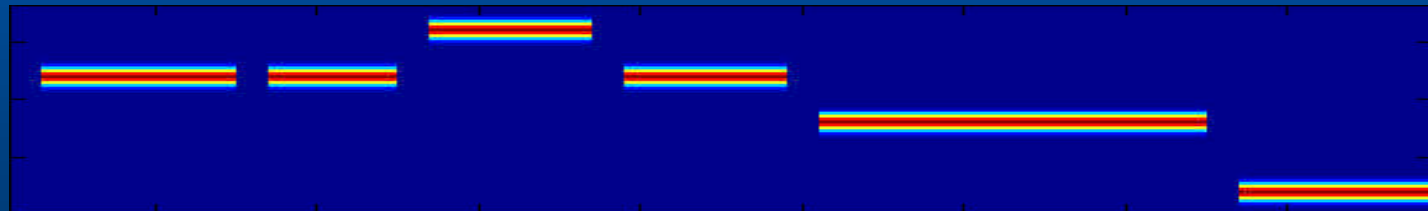
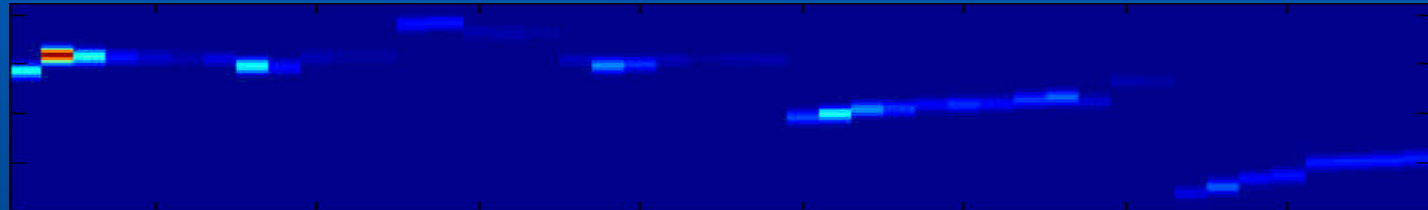
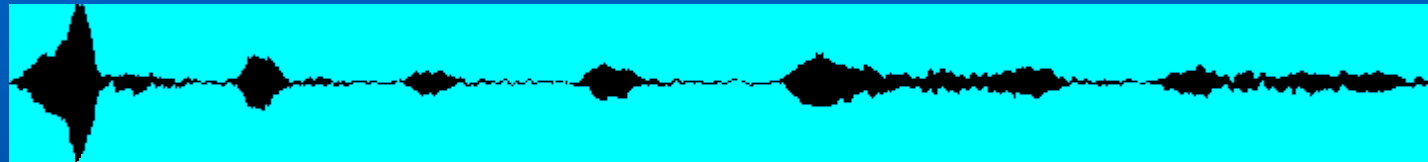


äänitys

säveltaso-
analyysi

kvantisointi

haku



1

2

3

Aamulla varhain, kun aurinko nousi

Laulusävelmät III

Veteli

Isokyrö



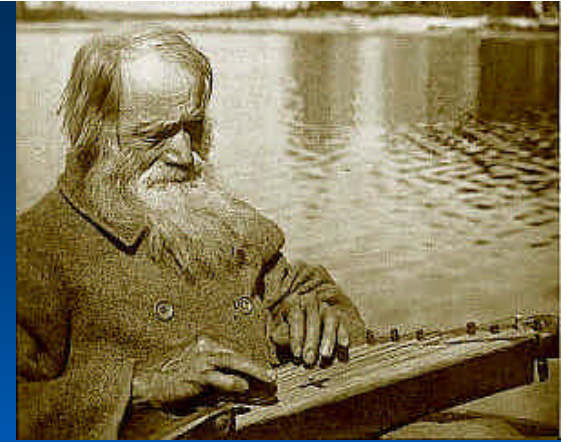


Suomen Kansan eSävelmät

- Ainutlaatuinen tietovaranto
 - palvelee opetusta ja tutkimusta
- Visioita uusista mahdollisuuksista:
 - sisältöpohjaiset hakusovellukset
 - paikkatietojärjestelmän soveltaminen



TieVie-seminaari, 16. 1. 2003



Suomen Kansan eSävelmät

Petri Toiviainen
Tuomas Eerola
JY, Musiikin laitos

