



Suomen Kansan eSävelmät

Petri Toiviainen
Tuomas Eerola
JY, Musiikin laitos



Suomen Kansan Sävelmiä

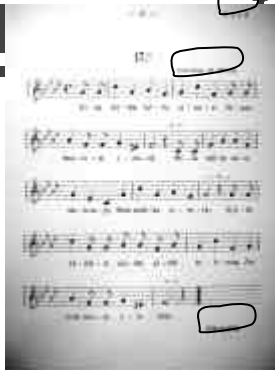
- n. 9000 sävelmää eri puolilta Suomea
- julkaistu 100 v. sitten (Ilmari Krohn ja SKS)
- 5 eri kokoelmaa
 - Laulusävelmät
 - Runosävelmät
 - Hengelliset sävelmät
 - Kansantanssit
 - Kantele- ja jouhikkosävelmät
- kansallisesti arvokas & yhtenäinen kokoelma
- lähdekirjat harvinaisia



Esimerkki

– Kokoelmassa olevat sävelmäkohtaiset tiedot

- Nuotinos
- Sanat (1. säkeistö)
- Keräyspaikka
- Kerääjä
- Luokittelukoodi



Hankkeen tavoitteet

1. Suomen Kansan Sävelmien digitointi
2. Sävelmätietokannan rakentaminen
3. Verkko-opetusmateriaalin laatiminen
4. Tietokannan soveltaminen tutkimuskäyttöön
 - musiikin haku
 - sävelmätutkimus

Hankkeen toteutus

- alkoi toukokuussa 2002
- rahoitus
 - Virtuaaliyliopisto: 6 htkk
 - Musiikin opetus ja tutkimus verkossa (MOVE): 4 htkk
- muu panostus
 - Jaiko:n työssäoppija (2 viikkoa)
 - Loput virkatyönä

Hankkeen tila

- **Vaihe 1: Digitointi**
 - Sävelkokoelmat digitoitu (8613 sävelmää)
 - Tietokanta valmis
 - Sanat puuttuvat (vain alut mukana)
 - Paikkakuntakohtaiset koordinaattitiedot valmiit
- **Vaihe 2: Verkkomateriaalin laadinta**
 - Selaimella käytettävä hakukone [lähes valmis]
 - Maakirjakartta-projektin pohjalta
 - Oppimateriaali sovelluksen ympärille [kesken]
 - Käyttöliittymän teko [kesken]
 - Julkistetaan maalishuhtikuussa

Verkkosovellus

- Demo: Juha Hämäläinen
- Maakirjakarttaprojektin pohjat: Timo Sirviö

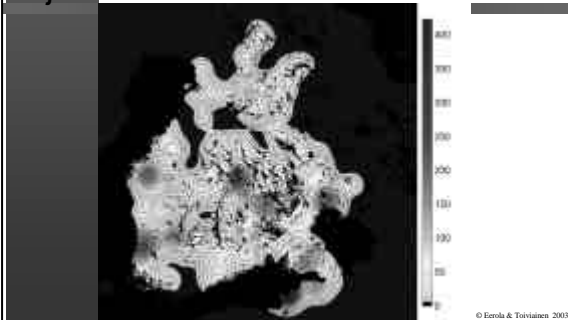
© Eerola & Toivainen 2003

Käyttö tutkimuksessa

- Kehitetty/kehitteillä joukko työkaluja:
 - Tietokoneavusteinen musiikillinen analyysi
 - Visualisointi
 - Luokittelu
 - Musiikin haku

© Eerola & Toivainen 2003

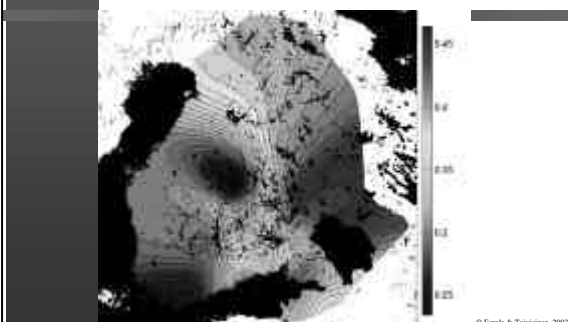
Sävelmien maantieteellinen jakauma



© Eerola & Toivainen 2003

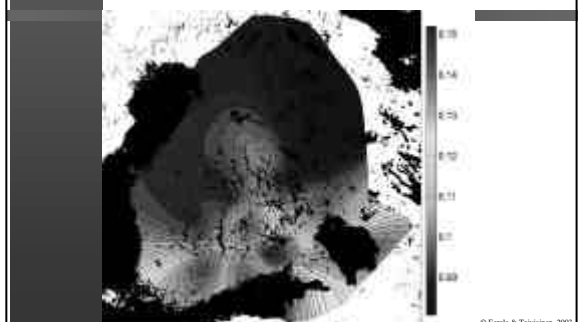
Laulusävelmien eri piirteiden maantieteellisiä jakaumia

Mollisävelmien osuus



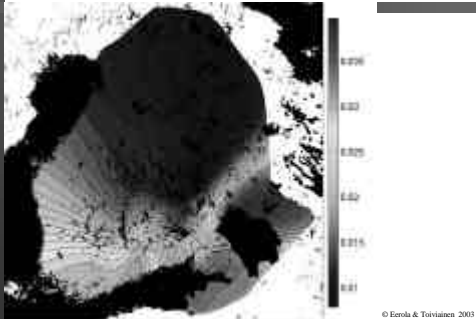
© Eerola & Toivainen 2003

Kolmijakoiset sävelmät

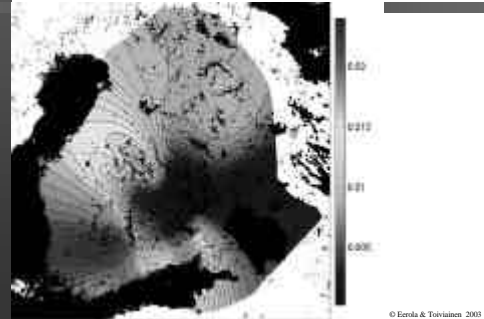


© Eerola & Toivainen 2003

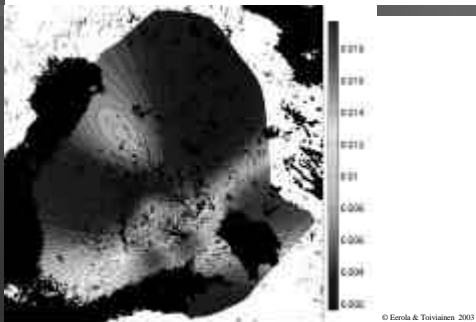
Sanat 'suru' ja 'murhe'



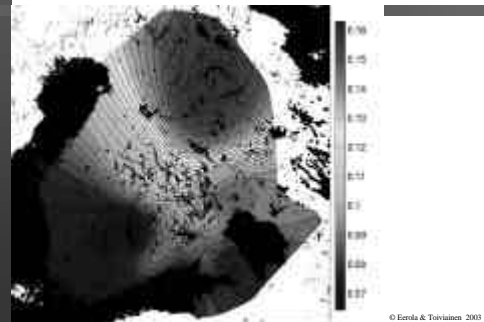
Sanat 'ilo' ja 'riemu'



Sanat 'sinä' ja 'sä'



Sanat 'minä', 'mä'



Musiikin sisältöpohjainen haku

- Tärkeä ja aktiivinen tutkimusala
 - Hakumenetelmät
 - Käyttöliittymä
 - Sovellus: musiikillisen tiedon louhinta
 - 6000 eurooppalaista laulua
 - 3000 kiinalaista laulua
 - 2500 unkarilaista laulua
- www.jyu.fi/musica/essen

© Eerola & Toivonen 2003

Hakujärjestelmät: vihellyshaku

A screenshot of the Vihellyshaku search interface. The interface displays a search bar at the top, followed by a list of search results. The first result is selected, showing a detailed view of the audio file. The view includes a waveform, a spectrogram, and a musical score. The musical score is titled "Ammula vartti, kun aurinko nousee" and is from the collection "Lokkavirtat II". The interface also shows a sidebar with navigation options: "ääntitys", "säveltaaso", "analyysi", "kvantisointi", and "haku".

Suomen Kansan eSävelmät

- Ainutlaatuinen tietovaranto
 - palvelee opetusta ja tutkimusta
- Visioita uusista mahdollisuuksista:
 - sisältöpohjaiset hakusovellukset
 - paikkatietojärjestelmän soveltaminen



TieVie-seminaari, 16. 1. 2003



Suomen Kansan eSävelmät

Petri Toivainen
Tuomas Eerola
JY, Musiikin laitos

