



It-Peda - verkosto

6.9.2002
TieVie - Turku

Lauri.Saarinen
Lauri.Saarinen@hkkk.fi



WWW.UTA.FI/ITPEDA



Mikä IT-Peda?

- IT-Peda -verkosto on Suomen yliopistojen opetusteknologiayksikköjen (tai vastaavien) verkosto, joka on aloittanut toimintansa syksyllä 1999.
- IT-Peda -verkoston tehtävänä on edistää tietojä viestintätekniikan hyväksikäyttöä kunkin osallistujayliopiston opetuksessa ja tutkimuksessa.
- IT-Peda -verkoston tehtävänä on myös välittää opetusteknologian hyväksikäyttöön liittyvää informaatiota verkoston jäsenten kesken.

Alussa

- *Opetusteknologiakeskusten yhteistyön kehittäminen Suomen yliopistoissa, tapaaminen Tampereella 12.10.1999 - Jarmo Viteli*
- Virtuaaliyliopisto muotoutumassa
- Kaikki yliopistot ovat enemmän tai vähemmän alussa tieto- ja verkkotekniikan hyväksikäytössä ja sen tukemisessa yliopiston opetuksessa:
 - Perustetaan postituslista
 - Ryhdytään valmistelemaan yhteisesitystä Opetusministeriölle

Tavoitteita ja toimintaa 1999

- Yhteistyö, avoimuus, verkostoituminen, keskinäisen kilpailun välttäminen, kaikki halukkaat mukaan verkostoon
 - Strategioiden vaihto ja niiden laadinta
 - Materiaalin vaihto aiheen tiimoilta
 - Toimintamallien vaihtaminen
 - Yhteinen esiintyminen esim. resurssien hakemisessa toiminnalle
 - Opetuksen tukea
 - Pilottihankkeita
 - Oppimisympäristöt (seminaarit, selvitykset)
 - Standardointi
 - Koulutusyhteistyö ja kouluttajien vaihto, koulutuksen tuen kehittäminen
 - Tiedotus



Suunnitteluvaihe 1999/2000

1. Toiminta-ajatus
2. Strategia
3. Toimintasuunnitelma
4. Verkostohanke-esitys

Hanke-esitys 2000

- IT-Peda profiloituu osaksi virtuaaliyliopistotoimintaa, joka on keskeinen osa nykyistä opetuksen tukea yliopistoissa
- Konkreettisia tehtäviä toiminta-alueiden sisällöksi vuodelle 2001:
 1. tiedotus ja viestintä,
 2. koulutus ja asiantuntijapalvelut,
 3. strategiatyön tukeminen,
 4. oppimisympäristöt
- Tampere hankekoordinaattoriksi
 - Toiminta-aluekoordinaattorit:
 - HKKK, HY, Tay, TKK

Lähtökohtia - strategiapaperi 2000

- "Suomessa paljon laadukkaita pieniä verkko-opetuksen pilotteja, ongelmana on se, että ne eivät leviä yliopistojen ja muiden oppilaitosten peruskäytänteisiin."
- "Arviointien mukaan suurimpia esteitä opetusteknologian hyödyntämiseen näyttää olevan opettajien puutteellinen taito hyödyntää tieto- ja viestintäteknikkaa opetuksessaan. Lisäksi heiltä puuttuu pedagogista ja teknistä tukea. "

Lähtökohtia - strategiapaperi 2000

- "Kasvavat koulutukselliset tavoitteet ovat luoneet tarpeen uudentyyppiseen opettajien verkostomuotoiseen työskentelyyn ja tarpeen kehittää yhteisöllisiä tukipalveluja tieto- ja viestintätekniikan laajempaan soveltamiseen opetuksessa."

Tilanne vuonna 2001

- Yliopistojen omat yksiköt ovat päässeet alkuun tukipalvelujen organisoimisessa ja verkostoitumiseen yliopistojen sisällä.
- IT-Pedan oma yliopistojen välinen verkostotoiminta on kehittymässä.
- Erityisen toimivaksi on todettu s-postikeskustelut sekä seminaarit.

Mitä tehdään?

- Keskeinen tavoite on koota kansalliset tukiyksiköt yhteiseen kehittämisverkostoon, joka kykenee paremmin vastaamaan sekä yliopistojen koulutus-, tutkimus- että kehittämishaasteisiin tieto- ja viestintätekniikan opetuskäytön alueella.
- Pohtia yhdessä niitä keinoja, joilla strateginen ja verkkopedagoginen osaaminen voitaisiin saada yliopistojen yhteiseksi hyväksi.

Verkoston toiminta

- It-Peda -verkosto toimii aktiivisesti kansallisena, yliopistojen yhteisenä tieto- ja viestintätekniikan opetuskäytön kehittäjien tukipalvelu-, tutkimus- ja koulutusverkostona.
- Verkoston toiminta-alueina ovat tiedotus, koulutus ja asiantuntijapalvelut.
- Verkoston toiminta perustuu opetusministeriön ja yliopistojen osoittamaan perus- ja hankerahoitukseen.

Verkoston toiminta 2002

- WWW-sivut
 - www.uta.fi/itpeda
- Sähköpostilistat
 - itpeda@uta.fi
 - itpedayhdyshenkilot@uta.fi
- Selvitykset ja arvioinnit
 - Opetusteknologiakeskusten toimintaa koskeva selvitys
 - Oppimisympäristöalusta-arviointi

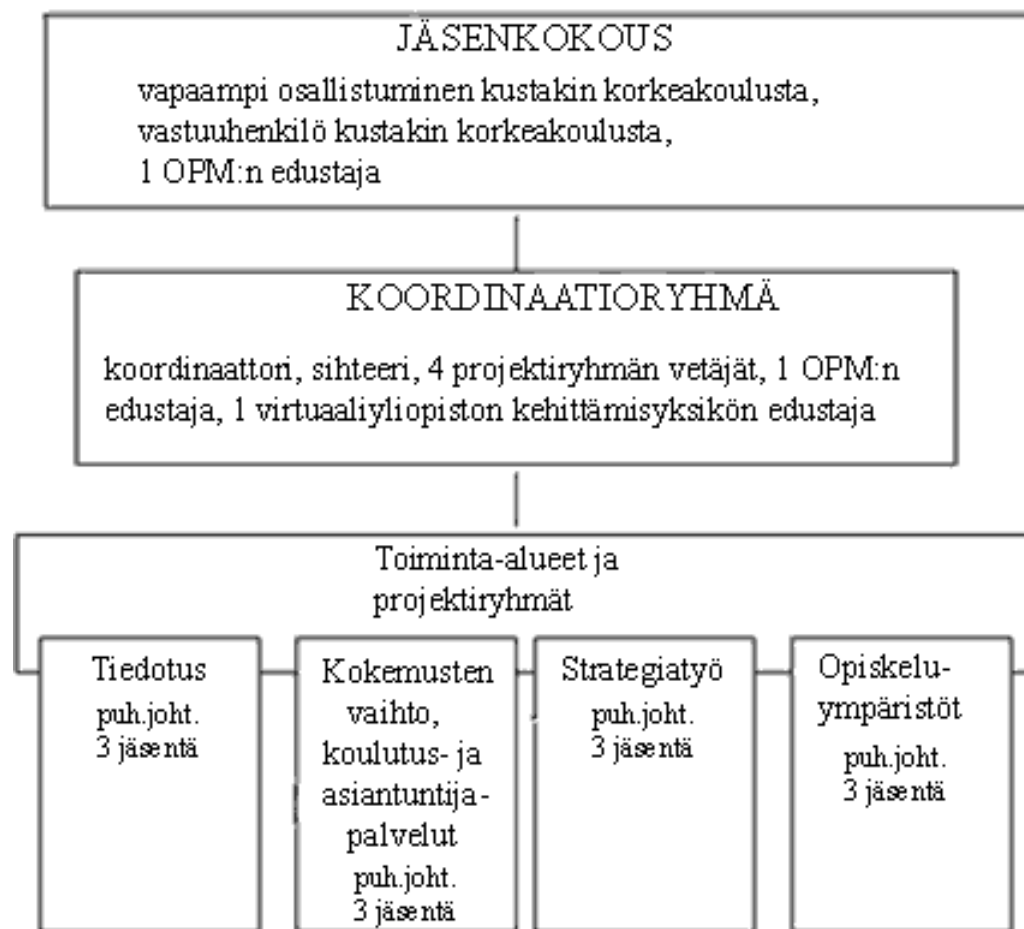
Verkoston toiminta 2002

- Palvelut ja koulutus
 - Tieto- ja viestintätekniiikan opetuskäytön strategiapalvelu
<http://www.virtuaaliyliopisto.fi/osahankkeet/strategiapalvelu/index.html>
 - Pedagoginen muisti (JyU)
 - Videokuvan opetuskäytön webbi-käsikirja (TKK, CSC, SVY)
 - Opettajan opas "[Verkkovelho](#)" verkko-opetuksen aloittamiseksi –hanke (Hanken, HKKK)

Verkoston toiminta 2002

- Tapaamiset ja seminaarit
 - ITK – Interaktiivinen tekniikka koulutuksessa 2002
 - RajatOn Kehitys 2002 – Opetuksen kehittämisen kevätpäivät
 - Alueelliset strategiaseminaarit
 - Yhdyshenkilötapaamiset
 - Tapaamiset alueellisten ja kansallisten sidosryhmien kanssa

Miten IT-Peda -verkosto toimii



Kuvio 2: Ryhmien koostumus ja tehtävät

Yhteistyötä ehdoitta

- It-Peda -verkoston toimintamalli perustuu ensisijaisesti asiantuntijaverkoston sisäiseen kehittämiseen ja asiantuntijuuden jakamiseen
- Kukin jäsenyliopisto soveltaa paikallisesti itselleen mielekkäällä tavalla innovatiivisia ratkaisuja tieto- ja viestintätekniiikan opetuskäytön kehittämiseen.



Verkostomaisen toiminnan etuja

- Jäsenistön monimuotoisuus
 - näkökulmien runsaus
- Asiantuntijuuden ja kokemusten jakaminen
- Tuki ja kannustus
- Tiedonkulku

Verkostomaisen toiminnan haasteita

- Jäsenistön monimuotoisuus
 - erilaiset lähtökohdat ja odotukset
 - erilaiset toimintamallit
 - päätöksenteon ongelmat
- Resurssien niukkuus
 - vaaditaan talkootyötä ja kekseliäisyyttä

Tulevaisuuden tavoitteet

- Toiminta kansallisen virtuaaliyliopiston tuki- ja asiantuntijaresurssina
- Verkoston toiminnan vakiinnuttaminen ja henkilökunnan lisääminen
 - Tavoitteena luoda valtakunnallinen asiantuntijaverkosto tuottamaan palveluita ja asiantuntija-apua yliopistojen ja korkeakoulujen opetushenkilöstölle tieto- ja viestintätekniikan opetuskäyttöön
- Yhteistyö muiden tukipalveluja tuottavien verkostojen kanssa
- Opiskelijoiden asiantuntijuuden mukaan saaminen



Kiitos!

WWW.UTA.FI/ITPEDA