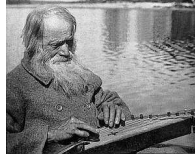


12. 2. 2004



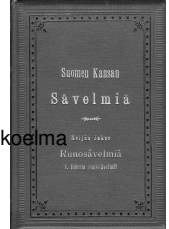
Suomen Kansan eSävelmät

**Tuomas Eerola
Petri Toivainen
JY, Musiikin laitos**



Suomen Kansan Sävelmiä

- n. 9000 sävelmää eri puolilta Suomea
 - julkaistu 100 v. sitten (Ilmari Krohn ja SKS)
 - 5 eri kokoelmaa
 - Hengelliset sävelmät
 - Laulusävelmät
 - Kansantanssit
 - Runolaulut
 - Kantele- ja jouhikkosävelmät
- kansallisesti arvokas & yhtenäinen kokoelma



Esimerkki

– Kokoelmassa olevat sävelmäkohtaiset tiedot

- nuotinnos
- sanat (1. säkeistö)
- keräyspaikka
- kerääjä
- lupittelukoodi
- keräysajankohta
- sävelmätyyppi

eSävelmät-hankkeen tavoitteet

1. Suomen Kansan Sävelmien digitointi
2. Sävelmätietokanta
3. Hakukone
4. Verkko-opetusmateriaali
5. Tietokannan soveltaminen tutkimuskäyttöön
 - sävelmätutkimus
 - musiikin hakujärjestelmät

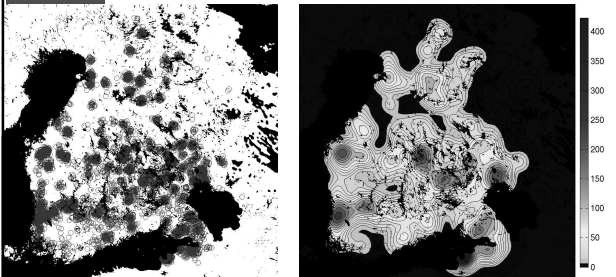
eSävelmät-hankkeen toteutus

- alkoi toukokuussa 2002
- rahoitus
 - Virtuaaliyliopisto
 - Musiikin opetus ja tutkimus verkossa (MOVE)
- muu panostus
 - JY:n musiikin laitos (virkatyö)

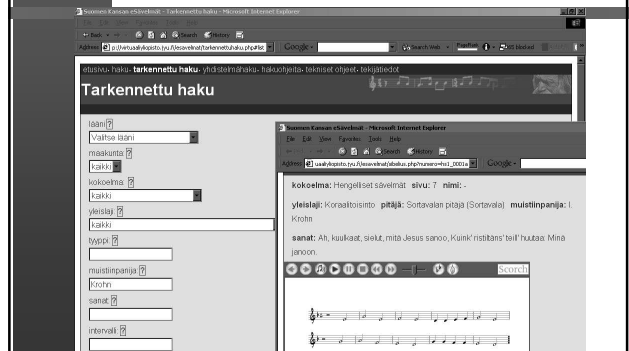
Hankkeen tuotokset

- tietokanta (8613 sävelmää)
 - melodiat (MIDI, nuotinnus, Scorch)
 - sanat
 - keräyspaikka (paikkakunta, maakunta, lääni, koordinaatit)
 - kerääjä
 - musiikillista tietoa (sävelmätyyppi, tahtilaji, sävellaji)
- hakukone
 - toimii verkkoselaimella
 - useita hakukriteerejä

Sävelmien maantieteellinen jakauma



Hakukone: <http://www.jyu.fi/musica/sks/>

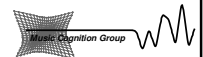


Tekijänoikeudet?

- toimittajien tekijänoikeudet voimassa -> siirrettiin SKS:lle 2003
- SKS edellyttää kirjallisen sopimuksen
 - hallinnointi ja ylläpito
 - käyttäjäraportit
 - ei taloudellista hyötyä
- sopimus tulee muutaman viikon sisällä -> lopullinen julkistus 11.3.2004 (Suomalaisen musiikin päivä)

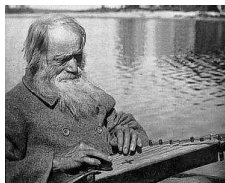
Suomen Kansan eSävelmät

- www.jyu.fi/musica/sks
 - maaliskuu 2004
- kehittämiskohteita:
 - opetusmateriaali
 - aineiston visualisointi
 - monipuolisemmat hakumenetelmät
 - varianttihaku
 - vihellyshaku



Suomen Kansan eSävelmät

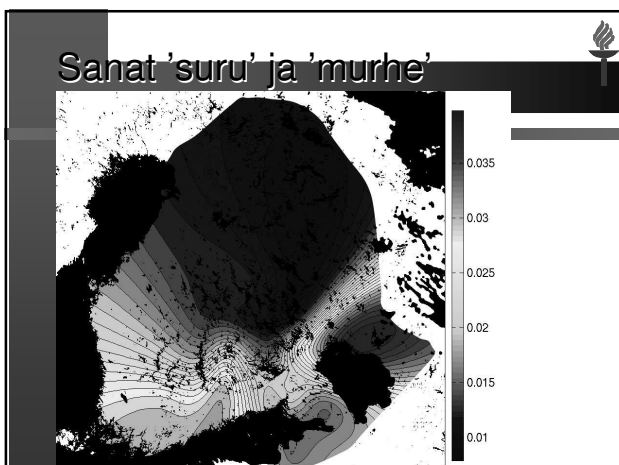
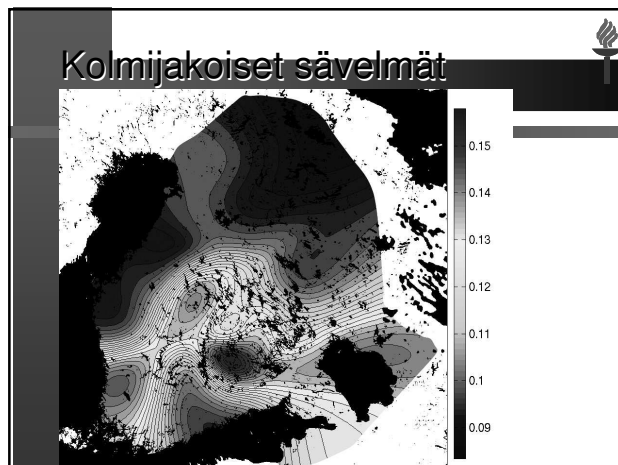
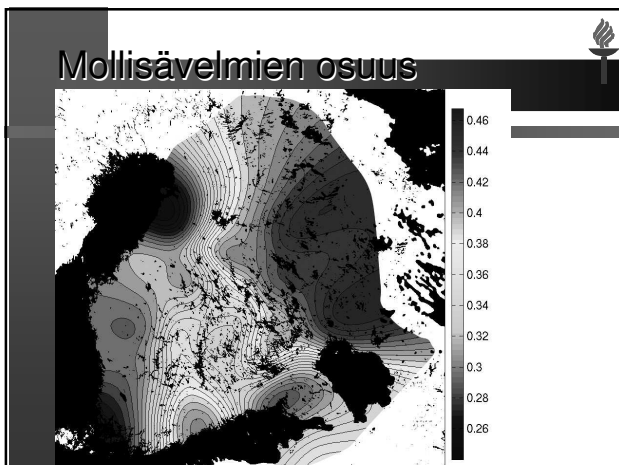
- Suunnittelu ja toteuttaminen:
 - Tuomas Eerola
 - Petri Toiviainen
- Digitointi:
 - Janne Seppänen
 - Sini Järvelä
- Hakukone:
 - Juha Hämäläinen
 - Santeri Laitinen



Kehittämiskohteita: aineiston visualisointi

- Kehitetty ja kehitteillä joukko työkaluja materiaalin analysoimiseen

Esim.
Laulusävelmien eri piirteiden maantieteellisiä jakaumia



Musiikin sisältöpohjainen haku

- Tärkeä ja aktiivinen tutkimusala
 - Hakumenetelmät
 - Käyttöliittymä
- Sovellus: musiikillisen tiedon louhinta
 - 6000 eurooppalaista laulua
 - 3000 kiinalaista laulua
 - 2500 unkarilaista laulua

www.jyu.fi/musica/essen

Hakujärjestelmät: vihellyshaku

Musiikin representaatiot ja tietokantojen koko

- Esim. 10 000 kansanlaulua, yht. n. 60 tuntia
- Kokoelman viemä tila:

– Audio (CD-taso)	40 Gt
– mp3 (verkko)	1-2 Gt
– Notaatio	90 Mb
– MIDI	4 Mb
– MPEG-7 Audio	?
- Kullakin representaatiolla etunsa ja haittansa
- Metatiedon tärkeys kasvamassa koko ajan