

## DRM ja julkaisujärjestelmät Jyväskylän yliopistossa



18.2.2005

Jyväskylän yliopiston kirjasto Julkaisuyksikkö  
Tie Vie, Jyväskylä

Jotta voimme hallinnoida  
verkkomateriaaleja, tarvitsemme  
tietoa ainakin

- tekijöistä
- materiaalista
- materiaaliin liittyvistä oikeuksista
- julkaisujärjestelmistä
- asiakkaista/käyttäjistä



18.2.2005

Jyväskylän yliopiston kirjasto Julkaisuyksikkö  
Tie Vie, Jyväskylä

## Käsitteet

- URN = Uniform Resource Name
- DOMS = Digital Object Management System
- DRM = Digital Rights Management
- Nelli = Kansallinen tiedonhakuportaali
- Kuvailu/jakelujärjestelmä = julkaisujärjestelmä tai -alusta, jossa verkkoaineisto julkaistaan ja kuvaillaan esim. Movie



18.2.2005

Jyväskylän yliopiston kirjasto Julkaisuyksikkö  
Tie Vie, Jyväskylä

## Julkaisuputken komponentit



18.2.2005

Jyväskylän yliopiston kirjasto Julkaisuyksikkö  
Tie Vie, Jyväskylä

## Kuvailu/jakelujärjestelmä

- Järjestelmässä luodaan materiaalin metatiedot
- Hakee yksilöivän tunnisteiden URN-generaattorilta
- Ohjaa tekijän sopimustentekojärjestelmään (ELMA)
- Julkaisee materiaalin verkkoon
- Siirtää syntyneet metatiedot DOMS:iin
- Materiaalin haussa näyttää mahdollisen linkin sopimukseen
- Tietää materiaalin todellisen sijainnin
- Esim. MoVie, Julkaisuportaali



18.2.2005

Jyväskylän yliopiston kirjasto Julkaisuyksikkö  
Tie Vie, Jyväskylä

## URN-generaattori

- Jakaa yksilöllisiä URN-tunnisteita kuvailu/jakelujärjestelmille
- Huolehtii tunnuksen ainutkertaisuudesta ja oikeasta syntaksista
- Ei tallenna tietoja materiaaleista



18.2.2005

Jyväskylän yliopiston kirjasto Julkaisuyksikkö  
Tie Vie, Jyväskylä

## DRM - sopimukset (ELMA)

- Tietää eri kuvailujärjestelmistä ja niitä vastaavista sopimusmalleista
- Saa kuvailujärjestelmästä julkaistavan materiaalin metatietoja (ainakin materiaalin URN-tunnisteen ja tietoja tekijöistä)
- Tarjoaa materiaalin siirtäjälle sopimuksen muokattavaksi/hyväksyttäväksi
- Tallentaa materiaalia koskevan sopimuksen
- Tunnistaa tarvittaessa asiakkaan
- Tarjoaa sopimuksen asiakkaalle hyväksyttäväksi
- Tallentaa asiakkaan hyväksymän sopimuksen



18.2.2005

Jyväskylän yliopiston kirjasto Julkaisuyksikkö  
Tie Vie, Jyväskylä

## DOMS

- Saa kuvailujärjestelmästä metatiedot XML-muodossa
- Toimii metatietojen säilytyspaikkana ja Nelliin tietoresurssina
- Mahdollistaa materiaalien näkyvyyden maailmalle (OAIS)
- Palauttaa materiaalin metatiedot ja linkin kuvailevaan järjestelmään, jossa materiaali on



18.2.2005

Jyväskylän yliopiston kirjasto Julkaisuyksikkö  
Tie Vie, Jyväskylä

## Nelli

- Asiakas suorittaa hakuja käyttäen DOMS:ia resurssina
- Hakutuloksena materiaalin metatiedot ja linkki kuvailevaan järjestelmään, jossa materiaali sijaitsee
- Ohjaa käyttäjän edelleen järjestelmään, jossa materiaali on



18.2.2005

Jyväskylän yliopiston kirjasto Julkaisuyksikkö  
Tie Vie, Jyväskylä

## Verkkoaineiston julkaiseminen

- Kuvailujärjestelmään syötetään julkaisun metatieto
- Haetaan julkaisulle URN-tunnus
- Tehdään sopimus DRM-järjestelmässä (Elma)
- Siirretään metatiedot DOMS-järjestelmään



18.2.2005

Jyväskylän yliopiston kirjasto Julkaisuyksikkö  
Tie Vie, Jyväskylä

## Verkkojulkaisun hakeminen (1/2)

- Asiakas hakee julkaisua Nelli-portaalista
- Nelli käyttää resurssina DOMS-järjestelmää
- DOMS palauttaa asiakkaalle Nelliin kautta julkaisun metatiedot ja linkin kuvailujärjestelmään, jossa materiaali on



18.2.2005

Jyväskylän yliopiston kirjasto Julkaisuyksikkö  
Tie Vie, Jyväskylä

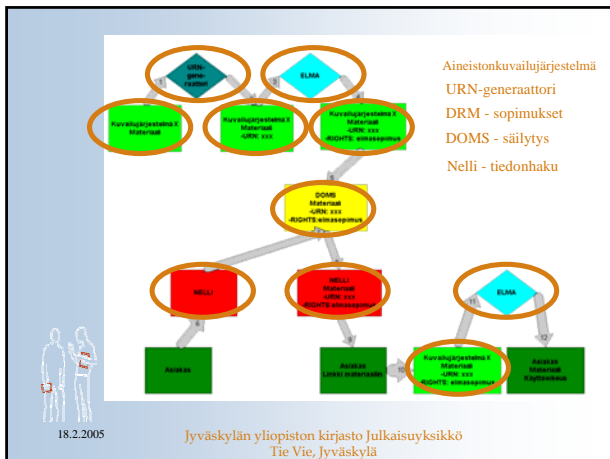
## Verkkojulkaisun hakeminen (2/2)

- Asiakas seuraa linkkiä julkaisun kotisivulle, jossa kerrotaan julkaisuun liittyvistä oikeustiedoista
- Asiakas voi käydä DRM-järjestelmässä hyväksymässä julkaisuun liittyvän sopimuksen ja saa lisää oikeuksia materiaaliin.



18.2.2005

Jyväskylän yliopiston kirjasto Julkaisuyksikkö  
Tie Vie, Jyväskylä



## Yhteenveto

- Jos materiaali julkaistaan järjestelmässä, jossa se voidaan kuvailla, noudattaa julkaisuprosessi edellä esitettyä
- Jos kyse on yksittäisestä materiaalista, joka julkaistaan kuvailujärjestelmien ulkopuolella  
→ Tee käyttöoikeussopimus ELMAssa

18.2.2005  
Jyväskylän yliopiston kirjasto Julkaisuyksikkö  
Tie Vie, Jyväskylä

## Aikatauluja keväänä 2005

- Yksittäisten verkkoaineistojen sopimusten tuottamis- ja hallinnointijärjestelmä ELMA avataan yliopiston käyttöön
- URN-generaattori julkistetaan JY:n käyttöön
- Opinnäytteiden uusittu julkaisuputki
- Verkojulkaisusarjojen julkaisuputki
- Yliopiston moniviestimen julkaisuputken kehitystyö aloitetaan

18.2.2005  
Jyväskylän yliopiston kirjasto Julkaisuyksikkö  
Tie Vie, Jyväskylä

## Vastauksia kysymyksiin antavat

Pekka Olsbo  
014-260 3388  
[pekka.olsbo@library.jyu.fi](mailto:pekka.olsbo@library.jyu.fi)

Pertti Pitkänen  
014-260 3485  
[pertti.pitkanen@library.jyu.fi](mailto:pertti.pitkanen@library.jyu.fi)

18.2.2005  
Jyväskylän yliopiston kirjasto Julkaisuyksikkö  
Tie Vie, Jyväskylä